

Hii gazeti ina andikwa na shirika lisilokuwa la kiserekali Internews kwa ushirikiano na wizara ya afia na Shirikisho la Kimataifa la Msalaba Mwekunda na Jumuiya Nyekunda kwa kujibu kwenyi mahitaji za habari ya jamii.

Kila juma, tunakusanya na kuchambua maoni ya jamii (uvumi yani habari zenye hazina uhakika, wasiwasi, maulizo, na kazalika) na tunatafuta majibu ku toka kwa wataalamu kwa kushirikisha jamii. Maulizo hizo zinachunguzwa kulingana na maana (umuhimu) yazo na mwendeleo wazo.

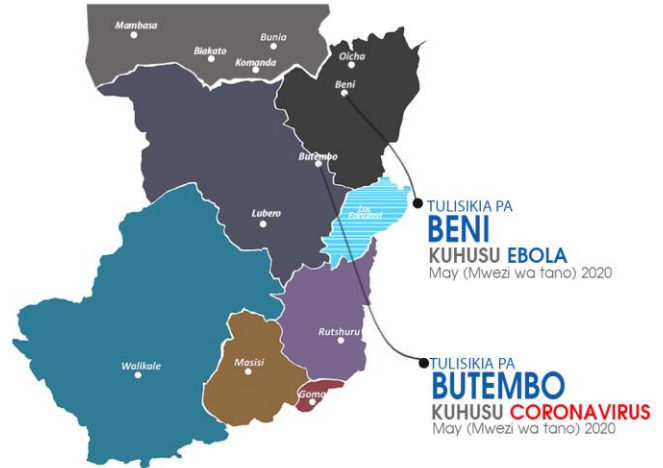
Fuateni habari za jibu juu ya Ebola katika gazeti ya Radio "Koma Ebola"

soundcloud.com/user-740750674

[Facebook.com/komaebola](https://facebook.com/komaebola)

[@Ebolakoma](https://twitter.com/Ebolakoma)

koma-ebola.info



EBOLA

SWALI

Tunaweza sema nini juu huyu mugonjwa mwenye alikimbiaka hapa Beni na anarudiya akisema kama alisha pona?

JIBU

Kesi ya huyu mutu ingali mu uchunguzi. Vikundi vya uongozi wa majibu (riposte) ya kupiganisha Ebola vinataka kuhakikisha kama ni kweli ni ule mutu mwenyi alikuwaka ametajwa kukuwa mugonjwa wa virusi mwenyi alikimbiaka njo mwenye alirudia.

Kama ni ule mutu, mbele ya kutangaza uponyaji wake, atapimiwa Ebola kwenye laboratoire (fasi ya vipimo). Kama matokeo ya kipimo inaonesha kama kwa kweli amepona, ataingia ndani ya kikundi kya waliopona Ebola ili afaidike na mpango ya ufuatiliaji na kupata matunzo inayo faa. Kama sivyoy, ataanza fuata matunzo ya magonjwa ya Virus ya Ebola.

Lakini, inaomba kusema kama haiko njo mutu wa kwanza mwenyi anajiponea ye pekee, kama iyi kesi ilikuwa ya kweli. Utafiti (Recherche) kuhusu hii ugonjwa inaendelea siku kwa siku.

CORONAVIRUS

SWALI

Namna gani ya kutafautisha mutu mwenyi iko na mafua na mugonjwa wa COVID-19?

JIBU

Magonjwa hizi mbili zinaonekana na ma halama za magongwa za kupumua za sawa sawa. Lakini, kunakuwa utafauti za sana kati ya virusi ya mafua na virusi mpya ya corona zenye zinaweza hakikishwa tu ku laboratoire.

Zile virusi zote mbili zinaambukianaka mbio mbio kupitia kugusana ya watu na kupitia njia ya kupumua. Na kwa hiyo ni ya lazima kwa kila mutu kuheshimia hatua za kujikinga (kunawa mikono mzuri, kuvala maske saa zote, kugohola ndani ya mkunjo wa konongo yako ao ndani ya kitambala yenye inaweza tupwa mara moja kisha kutumikishwa,...).

Fuateni habari za jibu juu ya Ebola katika gazeti ya Radio "Koma Ebola"

soundcloud.com/user-740750674
[Facebook.com/komaebola](https://facebook.com/komaebola)
[@Ebolakoma](https://twitter.com/Ebolakoma)
koma-ebola.info



EBOLA

SWALI

Ni kweli kwamba ni sababu ya maandamano mengi ya watu wa Beni njo maana kikundi ya uongozi haitangaze tena kesi ya Ebola Beni?

JIBU

Hapana, maandamano haiwezi zuia kikundi ya uongozi kutangaza kesi ya Ebola yenye imehakikishwa. Katika miripuko zote za magonjwa za Ebola, kunakuwaka kila mara maandamano, shambulio, upinzani na zaidi, kutokea ngambo ya sehemu moja ya raiya ambayo haisikie vizuri maana ya kazi za riposte. Lakini, kikundi ya uongozi kila siku inatumika kwa kupasha habari, kusikilizisha na kushirikisha jamii. Kwa sasa Kivu ya kaskazini (Nord Kivu), habatangaze kesi ya mpya ya Ebola juu tu hakuna kesi yenye imehakikishwa. Kama kunakuwa kesi yenye inahakikishwa, kundi ya uongozi itafanya tangazo na itafuata hatua yote ya kawaida kwa kukinga jamii.

CORONAVIRUS

SWALI

2. Sababu gani kukataza ma activities na safari kati ya Goma na Rutshuru, na japo Rutshuru hakuna ako ma kesi za mashaka ao zenye zimehakikishwa za virusi ya corona?

JIBU

Safari kati ya Goma na Rutshuru zilikatazwa kwa kupunguza usambazaji wa virusi ya corona kati ya zile maeneo mbili; sababu kati ya ma kesi zilizo hakikishwa zenye zilitangazwa Nord-Kivu, kulikuwa batu benye banatokea Rutshuru. Batu benyi balijongeleana nabo balijulikana na banafuatiliwa.

Hii gazeti ina andikwa kwa msaada wa watu wa Amerika kupitia Shirika ya Amerika kwa maendeleo ya kimataifa (USAID). Yaliyomo haionyeshi maoni ya USAID na serikali ya Amerika.